



PROGRAMME OPERATIONNEL
Amazonie
Guyane-Bresil-Suriname
2007-2013

Qu'est-ce que le PO Transfrontalier?

Le programme Opérationnel de coopération transfrontalière Amazonie fût présenté à la commission Européenne au titre de l'objectif « Coopération Territorial Européenne » pour la période 2007/2013 par la Région Guyane.

La Région fût désignée par la France comme Autorité de Gestion du programme au nom de l'ensemble des partenaires Français, du Suriname et des 3 Etats fédéraux Brésiliens de l'Amapa, l'Amazionie et le Para.

Pour quel espace de coopération?

Cet espace est composé de 2 zones différentes

La Guyane



Les pays tiers

Brésil



*Avec ses 3 Etats Amazoniens
(Amapá, Amazonie, Pará)*

Suriname



Quels peuvent être les bénéficiaires?

- ✓ **Les collectivités locales**
- ✓ **Les Etats**
- ✓ **Groupements d'Intérêt Publique, GIE...**
- ✓ **Fédérations socioprofessionnelles, Associations**
- ✓ **Entreprises**
- ✓ **Chambres Consulaires**
- ✓ **Organismes d'études ou d'enquêtes**

Axes prioritaires?

➤ **Axe 1**

Structurer les territoires transfrontaliers et leur gestion pour assurer un développement durable

➤ **Axe 2**

Développer les activités transfrontalières et l'attractivité de l'espace de coopération

➤ **Axe 3**

***Société ouverte et solidaire:** Stimuler le rapprochement des populations et le développements des activités transfrontaliers*

➤ **Axe 4**

Assistance technique pour la mise en œuvre du programme de coopération.

Quels projets présenter?

Tous les projets qui réunissent au moins 2 des critères suivants.

- Un développement conjoint
- Une mise en œuvre commune
- Une dotation commune des effectifs
- Un financement conjoint

Plan de financement

Fonds Européens



FEDER
12 830 274 €
75 %

Contrepartie nationale



Conseil GI-Etat
CNES
4 276 758 € - 25%

Autres fonds



A Définir



Axes

1	2	3	4
30 %	39 %	25 %	6%

1	2	3	4
30%	39%	25%	6%

A Définir

5 003 807 €

769 819 €

1 667 935 €

256 605 €

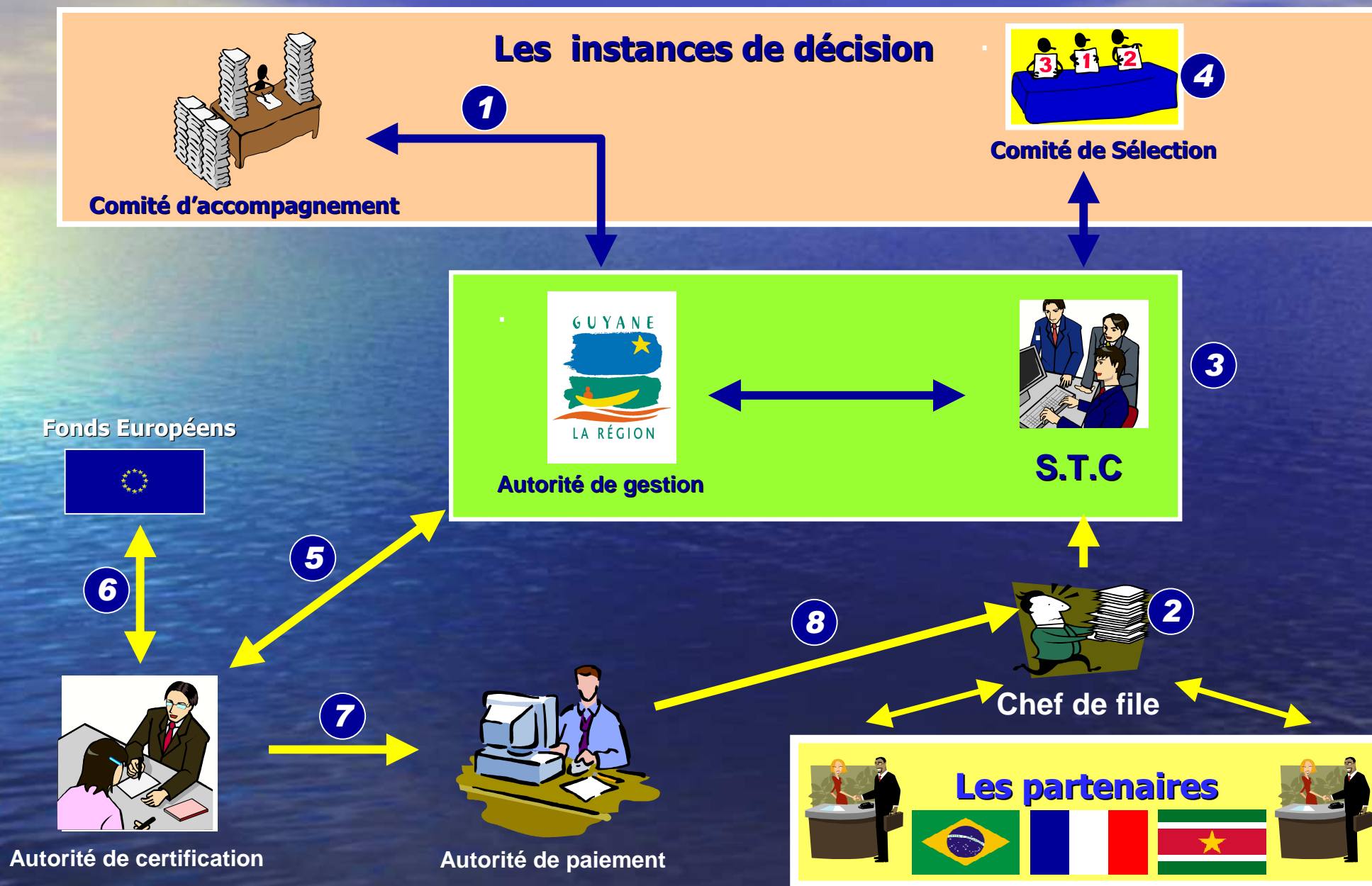
3 849 082 €

3 207 569 €

1 283 074 €

1 069 189 €

Structure de gestion du programme



Où s'adresser?

Secretariat Technique Conjoint

Service coopération régionale

Région Guyane

Cité administrative régionale

Carrefour de Suzini

97300 CAYENNE

Tel: 0594 27 10 52

Fax: 0594 27 10 51

Email: stc@cr-guyane.fr